



# ema.

escola municipal de les arts

m.

Teniu a les mans la primera oferta educativa de l'ESCOLA MUNICIPAL DE LES ARTS de Santa Perpètua de Mogoda.

Un projecte nou i engrescador però amb l'experiència de programes municipals amb molts anys d'implantació al nostre municipi: l'Espai de les Arts, la Xarxa de Centres Cívics i l'Escola Municipal de Música i Dansa.

Les diferents disciplines artístiques, amb diferents nivells i per a totes les edats, s'impartiran a diversos equipaments de la ciutat de la mà de professionals que ens acompanyaran en aquest nou camí amb l'objectiu que Santa Perpètua sencera s'ompli d'art i sigui un instrument més de cohesió social.

L'EMA porta molts mesos dibuixant-se gràcies al treball de professionals de diferents

serveis municipals i amb la col·laboració de la Diputació de Barcelona.

Ara, comença a caminar i ve per a quedar-se, per a sumar, per compartir, per treure l'artista que tothom porta dins.

Segur que hi trobarem el nostre espai, el nostre moment, allò que fa temps que portem al cap de fer i que mai ens hem atrevit. Hi ha un munt de possibilitats a la mida de tothom.

Obrim les portes de tots els edificis a la pintura, al dibuix, al còmic, a la restauració, al cinema, a la dansa, a la música, al disseny gràfic, al circ, al teatre, etc. Entrem-hi!

Benvinguda EMA!

**Isabel Garcia Ripoll**  
Alcaldessa

escèniques

música

dansa

teatre

circ

**ema.**

visuals i audiovisuals

cinema

disseny

fotografia

videojocs

plàstiques

conservació

restauració

L'experiència és l'única manera de penetrar en la naturalesa dels sentiments i les arts són els instruments més poderosos dels quals disposa la humanitat per aprofundir en les vivències afectives.

El contingut emotiu d'una obra d'art pot esdevenir alguna cosa més profunda que qualsevol experiència intel·lectual, més essencial, més pre-racional i vital

Susanne Langer

L'EMA (Escola Municipal de les Arts) fonamenta la seva raó de ser en aquesta experiència artística, en el FER ART, en la creença que l'ART ens fa humans.

L'EMA és una comunitat de pràctica artística:

- m. adreçada a tothom**
- m. interdisciplinària**
- m. que treballa per projectes**
- m. amb diferents intensitats**

Descobreix tot el que t'ofereix l'EMA en aquestes pàgines i tria el teu camí artístic!

# per a infants de 0 a 6 anys

## laboratoris

El desenvolupament afectiu, social, moral, físic i intel·lectual de la persona es produeix de manera globalitzada. El LABORATORI i l'ARTISTA DE LA FAMÍLIA és un espai artístic interdisciplinari que situa en el seu centre a l'infant i on es treballa per projectes amb la música, la dansa, el teatre i la pintura.

Els infants i les seves famílies treballaran cada setmana a l'horari i espai escollit les diferents disciplines artístiques amb el mateix docent.	0-2 anys + 1 familiar	DL 16.30-17.15 h DJ 16.45-17.30 h	CC Can Folguera CC La Florida
	3 anys + 1 familiar	DL 17.15-18 h	CC Can Folguera
Quatre grups, quatre espais, quatre docents. Aquest laboratori està pensat per treballar cada setmana una disciplina artística, en una aula diferent i amb un docent especialitzat.	4-6 anys	DT 17.30-18.30 h	La Granja

## l'artista de la família

Els infants de 3 a 5 anys acompanyats de les seves famílies podran gaudir d'un espai artístic on explorar diverses disciplines artístiques.	🕒 1h15' DV de 17.30 a 18.45h	5 octubre	CC La Creueta
		19 octubre	CC Mas Costa
		26 octubre	CC El Vapor
		9 novembre	CC La Florida
		11 gener	CC La Florida
		18 gener	CC Mas Costa
		25 gener	CC El Vapor
		1 febrer	CC La Creueta
		15 febrer	CC La Florida
		1 març	CC La Creueta
		22 març	CC Mas Costa
29 març	CC El Vapor		

# música

<b>Instrument*</b>	L'instrument és una eina. Allò que volem aconseguir és el <b>GRAN TALENT</b> , la intel·ligència per a la vida, que ens permet utilitzar bé les nostres destreses i capacitats per dirigir la nostra acció vers una vida plena.				
	La Granja				
Acordió, Arpa, Baix elèctric, Bateria, Cant, Clarinet, Contrabaix, Eye Harp, Fagot, Flauta travessera, Gralla, Guitarra, Guitarra elèctrica, Oboè, Percussió, Piano, Piano modern, Sac de gemecs, Saxòfon, Tarota, Tenora, Trompa, Trompeta, Trombó, Viola, Violí i Violoncel.					
* Si vols fer instrument has de fer com a mínim una agrupació instrumental.					
<b>Agrupació instrumental i vocal</b>	Les agrupacions instrumentals i vocals són l'eix de l'educació musical de l'escola. El centre disposa de cors, orquestres, bandes i grups musicals de diferents estils adreçats a totes les edats.				
	<b>Acords guitarra</b>		J/A	DJ 19.45-20.30 h	
	<b>Ensemble guitarra</b>	Ensemble 1	9-12	DJ 17.30-18.45 h	La Granja
		Ensemble 2	+13	DJ 18.45-19.45 h	
	<b>Banda</b>	Bandàstics	9-12	DL 17.30-18.45 h	
		Bandarres	+13	DL 20.45-22 h	
	<b>Batucada</b>	Santuka	+8	DJ 20-21 h	
	<b>Compos*</b>	* L'EMA té previstos aquests horaris però no els pots triar. S'assignaran en funció de la demanda i del perfil de l'alumnat. Pots indicar quin dia tens més disponibilitat a la preinscripció.	Joves i adults	DC 17.30-18.30 h	CAM Bernades
				DC 18.30-19.30 h	
				DC 19.30-20.30 h	
				DC 20.30-21.30 h	
				DT 20.30-21.30 h	La Granja
	<b>Cor</b>	Casal de la Gent Gran	G/G	DJ de 16-17 h	Casal Cívic
		Cor	7-9	DJ 17.30-18.30 h	
		Cor	10-12	DJ 18.30-19.30 h	
		Cor Jove	J	DJ 19.45-21 h	La Granja
		Zimmermann café	A	DJ de 21-22.15 h	
	<b>Orquestra</b>	Orquèstrix	+9	DT 17.30-18.45 h	INS Estela Ibèrica
		Orquestra 2	+13	DT 17.30-18.45 h	
		JOSPeM	J/A	DT 21.30-23 h	La Granja
	<b>Cambr</b> (horari i espai a determinar)				
	<b>Folk</b>	Young Folks	+11	DT 18.45-19.30 h	La Granja
<b>OrquestrORFF en família</b>	Infants i família formen part de l'orquestra. Junts experimentem i compartim la música en grup.				
	7-9 anys i famílies		DJ 18.30-19.30 h	La Granja	

## Llenguatge musical

\* L'EMA té previstos aquests horaris però no els pots triar. S'assignaran en funció de la demanda i del perfil de l'alumnat. Pots indicar quin dia tens més disponibilitat a la preinscripció.

El llenguatge musical és el conjunt de signes sonors i escrits que permeten la comunicació a través de la música. El llenguatge musical és per a la música allò que la gramàtica i el vocabulari són per a una llengua.

Totes les edats

DL 18.30-19.30 h

DT 18.45-19.45 h

DT 19.45-20.45 h

DC 17.30-18.30 h

DC 18.30-19.30 h

DC 19.30-20.30 h

DJ 18.30-19.30 h

La Granja

## Acords i melodies

Veurem com estan construïdes les cançons que ens agraden, les tocarem i aprendrem a acompanyar-les amb els acords que hi ha a sota de les seves melodies.

+12

DL 19-20 h

La Granja

## Harmonia i improvisació

Estudiarem les bases de l'harmonia moderna que ens permetran poder improvisar sobre rodes d'acords i crear melodies noves sobre les cançons que treballem.

J/A

DL 20-21 h

La Granja

## Creació

\* L'EMA té previstos aquests horaris però no els pots triar. S'assignaran en funció de la demanda i del perfil de l'alumnat. Pots indicar quin dia tens més disponibilitat a la preinscripció.

Aprendrem a fer les nostres músiques a partir de recursos com apps, programes i editors musicals.

Totes les edats

DL 17.30-18.30 h

DL 19-20 h

DT 20-21 h

DC 17.30-18.30 h

DJ 20.40-21.40 h

La Granja

## Producció musical

● 15 h / OCT-DES

Gravació, taules de mescla, micròfons, equalització, compressió, efectes, mescla i masterització. Entendrem com funcionen les eines i els processos de la producció musical.

J/A

DJ 19.30-21 h

CAM Bernades

## Musicking

La musicoteràpia cerca descobrir potencials i/o restituir funcions de l'individu per tal que li permetin gaudir d'una millor qualitat de vida. A través de la musicoteràpia volem facilitar i millorar la comunicació, l'aprenentatge, la mobilitat i l'expressió.

TE

DT Horari a concretar

La Granja

GG

● DT 11-12 h  
10h30' / OCT-GEN

Casal Cívic

## Preparació proves d'accés (horari i espai a determinar)



# dansa

La dansa és un forma d'expressió i també d'interacció social.  
L'EMA us proposa sessions de dansa basades en un estil concret.

<b>Grup de dansa</b> (un estil concret)	<b>Puntes</b>	J/A	DJ 18.45-19.30 h	CC La Florida	
	<b>Dansa contemporània</b>	J/A	DJ 19.30- 21 h		
	<b>Dansa clàssica</b>	J/A	DC 20.15-21.45 h		
	<b>Jazz / Modern jazz</b>	15 h / OCT-GEN	J	DC 17.15-18.15 h	CC Mas Costa
	<b>Dances urbanes</b>	New Style, Breakdance, Popping, Locking, Hype, Krump, Funky, House, Waacking, Dancehall & Ragga, Acrobàcia			La Promotora
		30 h /OCT-MAIG	J	DV 17.30-18.45 h	
	<b>Lindy hop</b>	7,5 h /OCT-NOV	J/A	DJ 20.15-21.45 h	CC El Vapor
	<b>Claqué</b>	7,5 h / OCT-NOV	J/A	DC 20-21.15 h	
	<b>Biodansa</b>	La biodansa és una pràctica que utilitza com a eines el moviment, la música i la inducció a la vivència. Proposa un camí cap a l'autoconeixement i el desenvolupament personal.			CC Can Taió CC El Vapor
	30 h / OCT-MAIG	J/A	DV 20.30-21.30 h		
	30 h / OCT-MAIG	G/G	DJ 17.15-18.15 h		

L'ésser humà va aprendre abans a ballar que a parlar.

En aquest bloc cadascuna de les opcions incorpora una base tècnica i coreografies de diversos estils.

<b>Grup de dansa</b> (diferents estils)	<b>Colours dance</b>	Purple	De 7 a 12 anys	DL 17.30-18.45 h	CC La Florida
		White		DL 18.45-20 h	
		Black		DL 20-21.15 h	
		Yellow		DT 17.30-18.45 h	La Granja
		Green		DT 18.45-20 h	
		Pink		DC 17.30-18.45 h	CC La Florida
		Blue		DC 18.45-20 h	
		Red		DC 17.30-18.45 h	La Granja
		Indigo		DJ 17.30-18.45 h	
		Orange		DJ 17.30-18.45h	CC La Florida
	Violet	DJ 18.45-20 h	La Granja		
	<b>Rainbow</b>	+13	DT 16-17.30 h	La Granja	
	<b>Northern lights</b>	+13	DC 18.45-20.15 h	CC La Florida	
<b>Companya de dansa</b>	+13	DT 18.30-20 h	La Granja		

\* L'EMA té previstos aquests horaris però no els pots triar. S'assignaran en funció de la demanda i del perfil de l'alumnat. Pots indicar quin dia tens més disponibilitat a la preinscripció.

# teatre

L'objectiu del teatre a l'escola és educar la personalitat, enfortir els recursos cognitius, emocionals i socials i donar l'oportunitat d'enriquir les nostres experiències mitjançant l'activitat creadora.

Teatre	Infantil		DJ 17-18.15 h	CC Can Folguera
	Joves		DT 20-21.15 h	La Promotora
	Joves-adults		DT 18.30-19.45 h	La Granja
	Adults	● 15 h /OCT-GEN	DV 15.15-16.30 h	CC Can Folguera

# circ

El circ és un espai de participació comunitària, de desenvolupament d'habilitats motrius, d'expressió i creació artística.

Circ en família	7-11 + 1 familiar	● 15 h / OCT-DES	DV 17-18.30 h	A determinar
Circus	Joves		DV 18.30-20 h	

# cinema

El cinema és un art transformador que permet innovar i crear estimulant la teva imaginació. Escriure un guió, treballar per projectes i en equip, utilitzar la càmera, rodatge i muntatge cinematogràfic, tractament de la llum i el so. Descobriràs la màgia de la videocreació.

Cinema	12-15	● 18 h / OCT-FEBR	DT 20-21 h	Desenvolupament Local
	J/A		DT 21-22 h	

# disseny

Mitjançant el treball per projectes l'alumnat rebrà les eines necessàries per expressar, tant analògicament com digitalment, idees i conceptes a través del món del disseny. Des de la il·lustració i la serigrafia al branding i al disseny d'interfícies.

Disseny	12-15	● 18 h / OCT-FEBR	DC 19.30-20.30 h	Desenvolupament Local
	J/A		DC 20.30-21.30 h	

# fotografia

Aprèn a expressar-te amb la teva càmera. Seleccionar i seqüenciar les teves fotografies, explicar una història i crear el teu book.

Descobriràs com millorar els teus projectes i compartiràs la teva passió en un espai obert a les últimes tècniques desenvolupant la teva creativitat.

Fotografia	12-15	● 18 h / OCT-FEBR	DT 17.30-18.30 h	Desenvolupament Local
	J/A		DT 18.30-20 h	Desenvolupament Local

# videojocs

Endinsa't en el món del disseny de personatges i l'animació 2D i 3D. Creació i modelat de personatges i escenes, realització d'un guió il·lustrat, treball en equip i per projectes, recerca documental, tècnica i gràfica. Es proporcionaran els coneixements tècnics i artístics per fer-ho possible evitant els estereotips i valorant la diversitat.

Videojocs	12-15	● 18 h / OCT-FEBR	DC 17.30-18.30 h	Desenvolupament Local
	J/A		DC 18.30-19.30 h	

# plàstiques

Còmic	Apropament al dibuix a través de l'atractiu univers del còmic. La forma i el color són l'essència de la percepció visual. Es desenvoluparà a través del dibuix natural i la pintura digital. Un espai creatiu de personatges, fantasia i aventures amb el suport de les noves tecnologies per estimular la imaginació de l'alumnat.		
	8-11	DL 17.30-18.30 h DL 18.30-19.30 h	CC La Creueta / Desenvolupament Local
	J	DL 19.30-20.30 h ● 30 h / OCT-MAIG	CC La Creueta / Desenvolupament Local
Plàstiques	No tinc cap problema en no seguir "les regles" pel que fa a la meua pintura. És que no sé les regles. Si vull barrejar goache i acrílic, ho faig; no he après que no puc (Ellen J. Langer). Tothom és creador i creatiu, l'EMA posa a les teves mans el pinzell perquè mostris l'artista que hi ha dins teu.		
	10-12	DT 18.30-20 h	La Granja
	7-9	DJ 17.30-19 h	
Pintura	Joves i adults	DT 17.30-19.30 h	CC Can Folguera
		DC de 18 a 20 h	CC Can Taió
		DJ de 19 a 21 h	La Granja
		DL de 19 a 21 h	Aula oberta- La Granja
		DC de 19 a 21 h	L'aula estarà oberta en aquest horari perquè puguis venir a pintar sense docent.
	<b>Pintura de murs</b> La pintura de murs és l'expressió de l'art del dibuix a les parets. Forma part d'un grup que treballarà amb aquesta eina que permet la divulgació d'imatges de la vida quotidiana per conscienciar al món del que passa a la societat.		
J	● DC 20-21.15 h 15 h / OCT-GEN	CC La Creueta	

# conservació restauració

Conservació i restauració	J/A	DT 10-13 h	La Granja
		DT 18-21 h	

La conservació i restauració és una disciplina dedicada a la preservació del patrimoni cultural propi i comunitari. Aquí podràs aprendre com i què fer amb els teus mobles i objectes antics.

# informació pràctica

## PREINSCRIPCIÓ ONLINE

---

### **Del 21 de maig a l'1 de juny**

- Al web [www.staperpetua.cat](http://www.staperpetua.cat)
- A qualsevol centre cívic i a La Granja

## MATRÍCULA

---

### **Del 18 al 29 de juny** a La Granja de 9.30 a 21 h

#### REDUCCIÓ DE LA QUOTA

Es pot sol·licitar una reducció de la quota en el període de matrícula a l'OAC (de 9 a 14 hores). Més informació al web municipal, a la Granja o a qualsevol centre cívic.

## CAL QUE TINGUIS EN COMPTE QUE...

---

- L'EMA pot fer canvis d'horaris, dies i espais en l'oferta educativa
- La realització de les activitats està condicionada a un mínim de preinscripcions
- Poden sorgir noves ofertes durant el curs

## ELS ESPAIS DE L'EMA

---

**La Granja** Camí de la Granja s/n ☎ 93 560 01 03

**CC La Creueta** Parc del Doctor Miró ☎ 93 560 75 88

**CC La Florida** Av. Set 20 ☎ 93 574 08 30

**CC Can Folguera** Pablo Picasso 32 ☎ 93 574 06 81

**CC Mas Costa** Passeig de Can Taió ☎ 93 560 49 04

**CC El Vapor** Enric Granados s/n ☎ 93 560 02 48

**CC Can Taió** Parc de Catalunya s/n ☎ 93 544 37 16

**Casal Cívic** Plaça de Miquel Martí i Pol

**CAM Bernades** Camí de l'Aplec s/n

**La Promotora** Pablo Picasso 20

**Desenvolupament Local** Plaça del Treball 1

**INS Estela Ibèrica** Passatge del Mas Granollacs s/n

# taula de preus

## curta durada

Lindy hop	<b>27,04€</b>
Claqué	
Musicking (G/G)	<b>37,85€</b>
Producció musical	<b>54,07€</b>
Fotografia 12-15	
Pintura de murs	
Teatre en família	
Dances urbanes	
Jazz o modern jazz	
Circ en família	
Circus	<b>64,89€</b>
Disseny	
Videojocs	
Cinema	<b>4,5€ / sessió</b>
L'artista de la família	
Biodansa	<b>10,82€ / mes</b>
Còmic Joves	

\*Preu únic

## si només fas aquestes matèries

Plàstiques	<b>20,62€</b>
Pintura (J/A)	
Fotografia (J/A)	
Còmic 8-11	<b>10,62€</b>
Eye Harp	<b>42,02€</b>
Conservació i restauració	<b>40€</b>

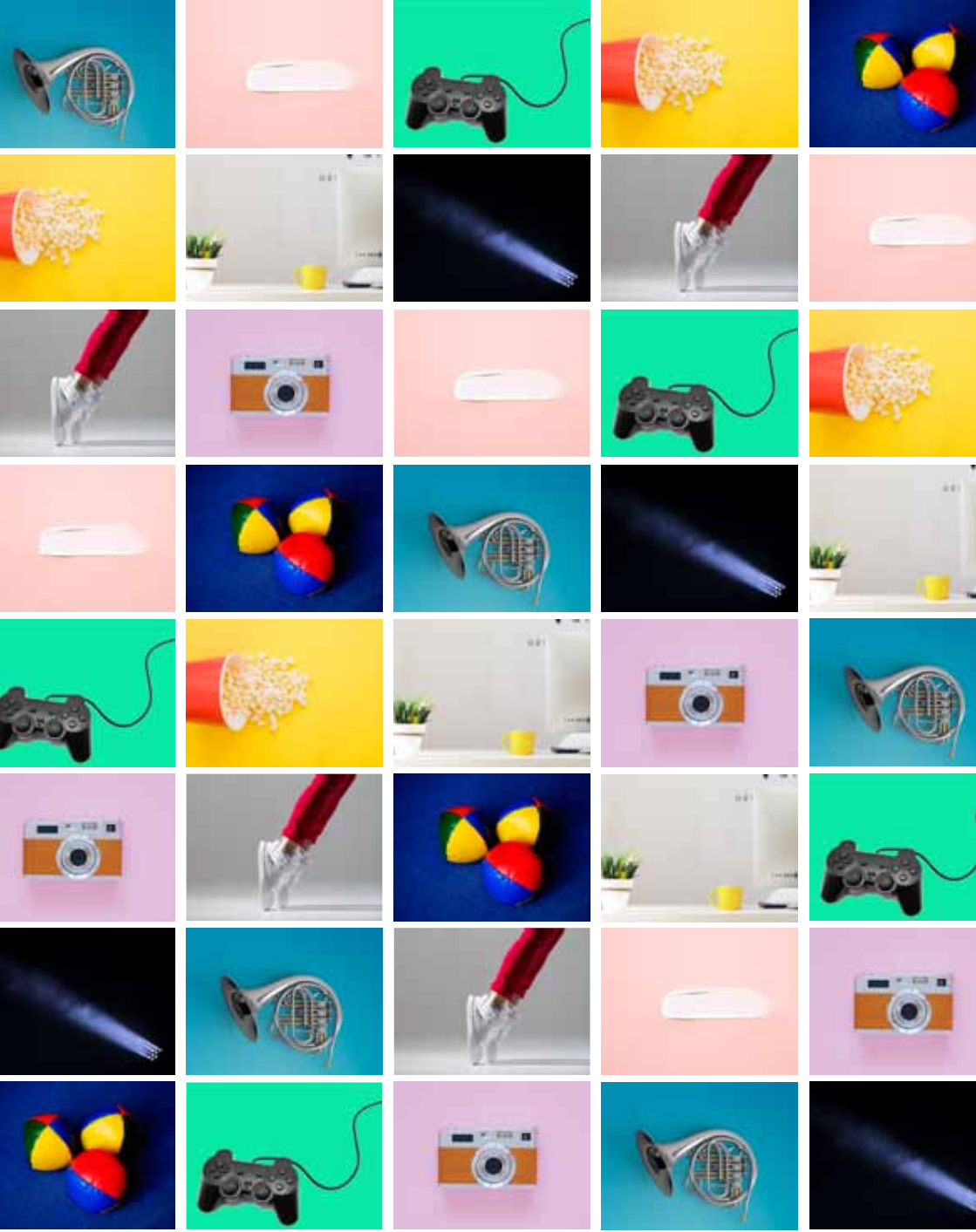
\*Preu mensual

## curs sencer

		OPCIÓ 1	OPCIÓ 2	OPCIÓ 3
<b>45 minuts</b>	Laboratori en família 0-3	<b>16,22€</b>	<b>9,73€</b>	<b>6,49€</b>
	Musicking			
	Acords guitarra			
	Young Folks			
	Puntes			
<b>60 minuts</b>	Laboratori 4-6	<b>21,63€</b>	<b>12,98€</b>	<b>8,65€</b>
	OrquestrORFF			
	Ensemble guitarra 2			
	Combos			
	Santuka			
	Llenguatge musical			
	Harmonia i improvisació / Acords i melodies			
	Creació			
	Còmic (8-11 anys)			
Cor 1 i 2				
<b>75 minuts</b>	Orquestra 2 i Orquèstrix	<b>24,87€</b>	<b>14,92€</b>	<b>9,95€</b>
	Ensemble guitarra 1			
	Bandarres i Bandàstics			
	Cor Jove			
	Zimmermann café			
	Colours dance			
Teatre				
<b>90 minuts</b>	JOSPeM	<b>27,04€</b>	<b>16,22€</b>	<b>10,81€</b>
	Companyia de dansa			
	Rainbow			
	Northern lights			
	Dansa clàssica			
	Dansa contemporània			
	Plàstiques			
	Fotografia J/A			
<b>120'</b>	Pintura	<b>37,85€</b>	<b>22,71€</b>	<b>15,14€</b>
<b>180'</b>	Conservació i restauració	<b>59,48€</b>	<b>35,69€</b>	<b>23,79€</b>
Instrument (7-9 anys)				
<b>40'</b>	2 alumnes	<b>21,01€</b>		
<b>60'</b>	3 alumnes			
Instrument (+11 anys)				
<b>60'</b>	2 alumnes	<b>31,52€</b>		
<b>90'</b>	3 alumnes			
	4 alumnes			

\*Preu mensual





AJUNTAMENT DE  
SANTA PERPÈTUA  
DE MOGODA

